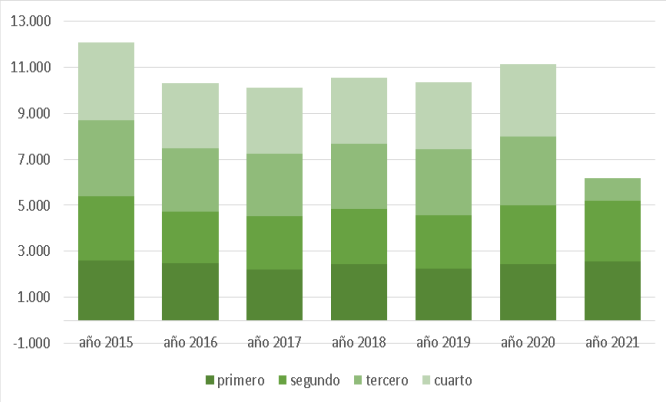




Producción Nacional Nueva Serie 2015-2021

Ver Nota
Técnica

Producción Nacional Anual en millones de litros por trimestre (2015 - 2021)

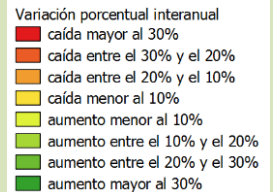
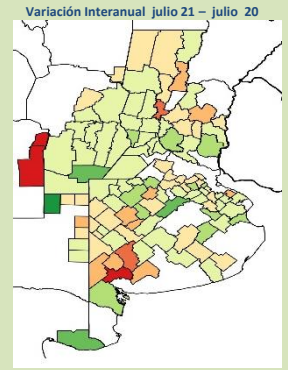


999,3 M julio 2021

Variación Interanual (prod. diaria) **+3,5%** jul 2021 / jul 2020

Variación Intermensual (prod. diaria) **+5,0%** jul 2021 / jun 2021

Variación Interanual Acumulada (prod. diaria) **+4,4%** ene-jul 2021 / ene-jul 2020



+ Info de Producción Primaria

Elaboración Industrial Existencias***

+ Info DE Producción Industrial

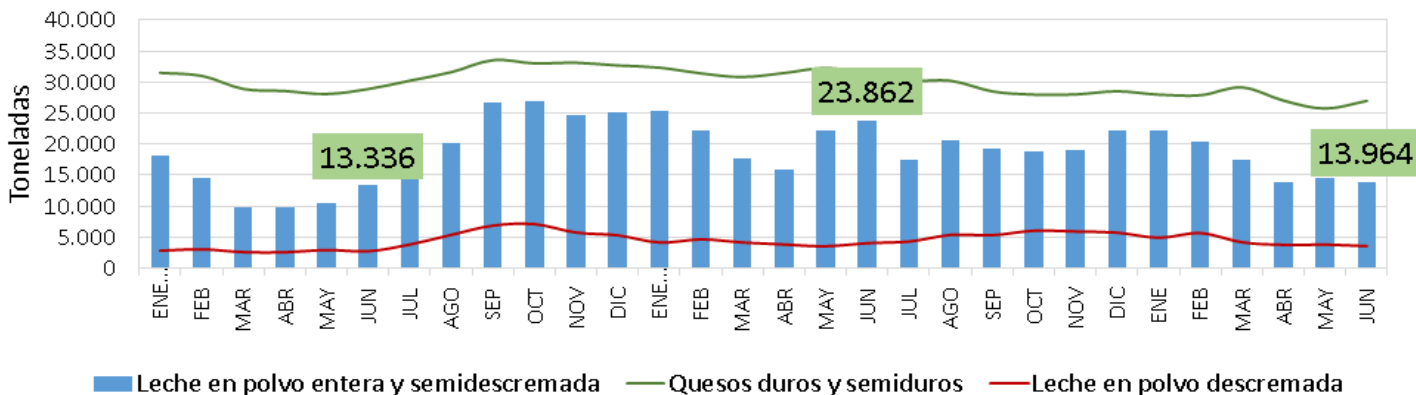
Variación Elaboración Industrial **-0,9%** jun 2021 - jun 2020

Utilización de la Capacidad de Recibo Instalada **45%** jun 2021

Variación Existencias LPE **-41%** jun 2021 - jun 2020

Stocks

+ Info de Existencias



Mercado Interno***

Variación de las Ventas Internas

-13% ene - jun 2021 / ene - jun 2020

Leches Fluidas

-16% ene - jun 2021 / ene - jun 2020

Leches en Polvo

+5% ene - jun 2021 / ene - jun 2020

Quesos

-2% ene - jun 2021 / ene - jun 2020

Otros Productos

+ Info de Mercado Interno

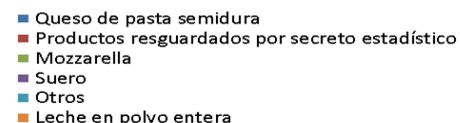
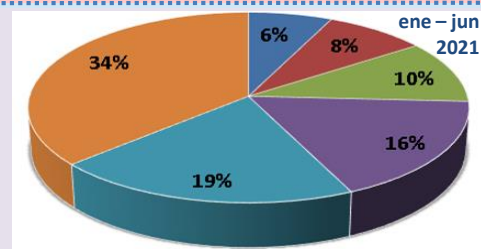
Exportaciones***

177.959,4 Tn
US\$ 571,4 millones
(ene - jun 2021)

Variación Volumen

+19% ene - jun 2021 / ene - jun 2020

ene - jun 2021 / ene - jun 2020



Exportaciones 2020 (Total) - 373.484 TN

+ Info de Mercado Externo

***Tener en cuenta a la hora de analizar las variaciones interanuales que el mes de febrero 2021 tuvo 1 día menos que febrero 2020

